

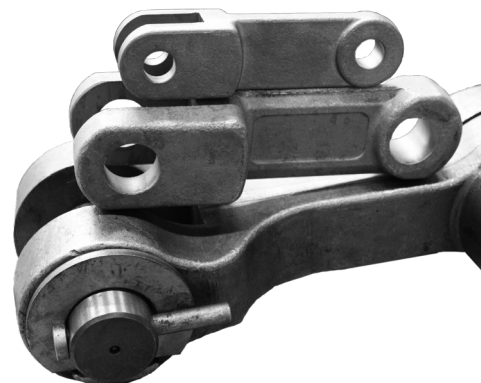
# CHAÎNES FORGÉES

Nous réalisons tous types de chaînes forgées sur mesure et adaptées à vos besoins et à vos équipements.

Afin de proposer une solution en adéquation, nous concevons nos chaînes à partir :

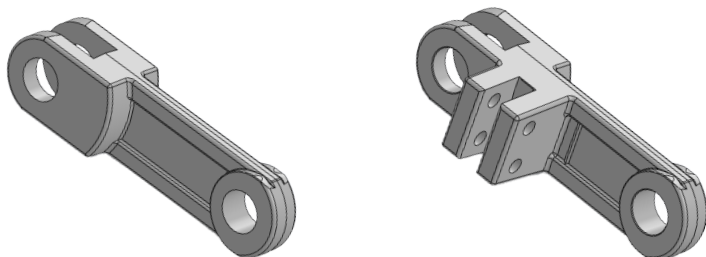
- Plans d'origine
- Echantillons envoyés à notre atelier
- Relevés sur site et expertises
- Caractéristiques d'utilisation

Nos process de fabrication, de traitements thermiques, de soudures, d'assemblages et les contrôles qualités associés vous garantissent des produits fiables et robustes.



## MAILLONS STANDARDS :

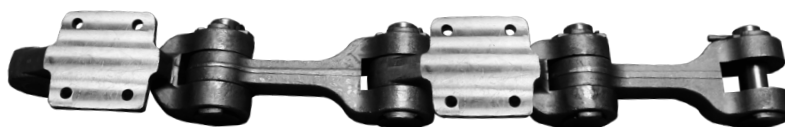
Nos chaînes sont constituées sur la base de maillons aux dimensions standards.



PAS	TYPE
101,6 mm	Standards et renforcés
142 mm	Standards et renforcés
160 mm	Standards
200 mm	Standards et renforcés
260 mm	Standards

## MAILLONS SPÉCIAUX :

Nous sommes également en mesure de concevoir et forger des maillons spéciaux pour des applications dédiées.



## MATIÈRES ET TRAITEMENTS THERMIQUES LES PLUS COURAMMENT UTILISÉS :

Nous adaptons les matières et traitements thermiques de nos chaînes en fonction des conditions et environnements de fonctionnement pour une résistance optimum aux phénomènes d'abrasion, corrosion, température ...

### MATIÈRES

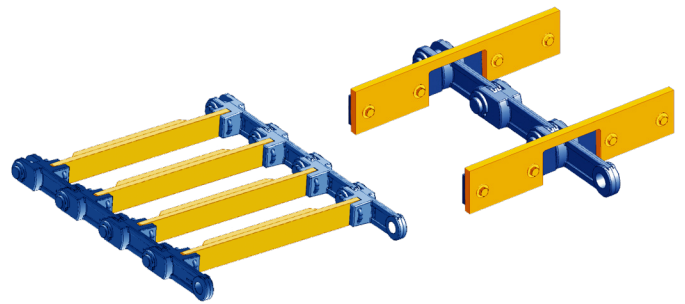
18MnCrB5  
18NiCrMo5  
C45  
42CrMo4

### TRAITEMENTS THERMIQUES

Cémenté trempé  
Trempé revenu / recuit

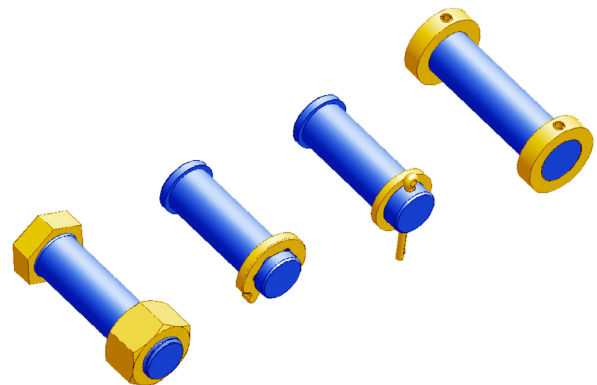
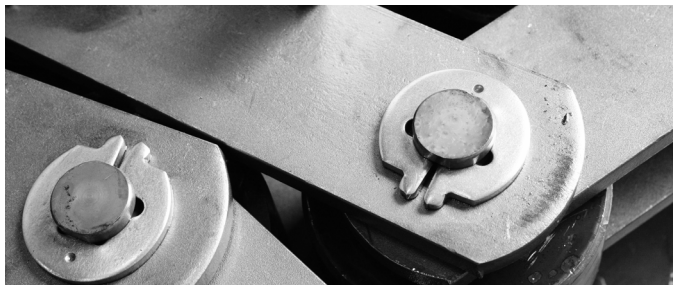
## ▶ LES RACLOIRS :

Nous sommes en mesure de réaliser tous les types de racleurs en fonction de votre application. Les racloirs sont préparés et soudés par robot sur les maillons de chaînes assurant un assemblage très résistant ou assemblé mécaniquement. En fonction de votre besoin, les racloirs aciers peuvent être complétés de plaques d'usures plastiques, aciers spéciaux, zone de rechargent, soudure.



## ▶ AXES :

La conception des axes est adaptée à chaque application avec une grande variété de blocages d'axes possibles.



## ▶ LES RAILS MANGANÈSE :

Nous tenons en stock les rails de glissement associés aux différentes dimensions de chaînes, rails en manganèse pour une résistance accrue à l'abrasion et dotés d'une gorge pour guider les maillons.

